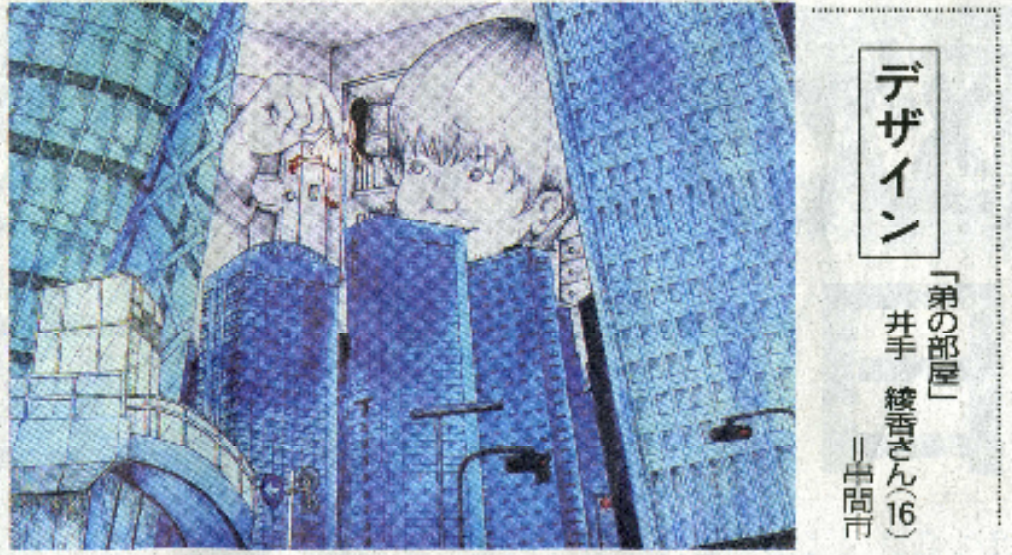


芸術学科県美展に多数入選

第36回宮崎県美術展デザイン部門大賞に井手 綾香さん

デザイン部門

大賞 井手 綾香 芸術学科1年 (都井中卒)



準特選	川越布結実	芸術学科2年	(本郷中卒)			
	松本 周子	芸術学科1年	(細野中卒)			
入選	細川 勇希	芸術学科2年	(八代中卒)	長友まどか	情デ3年	(東大宮中卒)
	三浦みゆき	芸術学科1年	(宮崎西中卒)	佐藤玲央名	芸術学科2年	(檜中卒)
	後藤 明美	芸術学科2年	(檜中卒)	森山 楓	芸術学科2年	(東大宮中卒)
	津貫 志帆	芸術学科2年	(飯野中卒)	横瀬茉莉絵	芸術学科2年	(高岡中卒)
	橋本真莉菜	芸術学科1年	(日大中卒)	玉田 圭詮	芸術学科2年	(綾中卒)
	金丸 祐希	芸術学科1年	(南郷中卒)	高山 純名	芸術学科2年	(宮崎東中卒)
	水元 梨穂	芸術学科1年	(南郷中卒)	園田 友紀	芸術学科1年	(生目中卒)
	大坪紗貴子	情デ3年	(日向中卒)	上西 結貴	芸術学科1年	(高崎中卒)
	大岐 衿伽	情デ3年	(木花中卒)	桑畑 美希	情デ3年	(大塚中卒)
	川口真以子	芸術学科1年	(生目台中卒)	川口真以子	芸術学科1年	(生目台中卒)
	松本 周子	芸術学科1年	(細野中卒)	上野 優大	芸術学科1年	(本郷中卒)
	清野 友理	芸術学科2年	(大淀中卒)	金井 文誉	芸術学科2年	(加納中卒)
	中村 舞	芸術学科2年	(宮崎西中卒)			

絵画部門

入選	新妻 佳子	情デ3年	(上海日本人学校卒)
	宮崎 裕子	情デ3年	(三ヶ所中卒)

※情報デザイン学科は3年生のみで、1・2年生は芸術学科と学科改編しました。

【教員】

●デザイン部門	準特選	河辺 光洋
	入選	藤本 ルリ子
●写真部門	入選	河辺 一周
●書道部門	特選	久保 麗羊